

Naturreservat Stubbe Sø



At komme dertil:

Stubbe Sø ligger på det sydlige Djursland ca. 8 km nord for Ebeltoft. Stubbe Sø er Djurslands største sø (376 hektar). Dybden varierer de fleste steder mellem tre og fire meter. I 2002 blev 23,5 hektar af området nord for søen skænket til Fugleværnsfondens af arvingerne efter boghandler Petersen fra Grenaa.

Adresse: Agertoften 16, Gravlev, 8400 Ebeltoft
N: 6237092 E:605987 (UTM 32 ETR589)



Fugleværnsfondens
Vesterbrogade 138-140, 1620 København V
Tlf. 3328 3839, E-mail: fvfv@dof.dk
www.fuglevaernsfonden.dk

Velkommen til naturreservatet Stubbe Sø Djursland



Broget fluesnapper

En kassesucces

Forår og sommer myldrer det med fugle i de mange redekasser, som Fugleværnsfondens lokale, frivillige arbejdsgruppe har hængt op i reservatet. Bl.a. yngler flere par broget fluesnapper og rødstjert i kasserne. Også områdets flagermus benytter flere af kasserne til at overnatte i. Ved Stubbe Sø er der udgivet en særlig "redkasse-folder", hvor man kan læse mere om de fugle og pattedyr, som benytter områdets redekasser.

Engene skal plejes

På engene ved Stubbe Sø findes en spændende flora og fauna. I maj kan man glædes over den smukke orkide, majgøgeurt. Også et mylder af insekter og padder trives på engene, og den i Danmark forholdsvis sjældne fugl, rødrygget tornskade, har i mange år haft engene som fast ynglelokalitet. Uden en vedvarende naturpleje, bl.a. i form af græssende kreaturer, ville engene vokse til i krat og skov, og dermed ville endnu et stykke truet engflora og fauna forsvinde.

Naturen takker for indsatsen

I de senere år er græsningsområdet blevet udvidet mod søen, hvor kreaturerne holder rørskov og opvoksende elletræer i ave. Herved er der blevet skabt en åben brink mellem engen og søen, samt en sjættet bræmme. Disse åbne bræmmer tiltrækker fugle som dobbeltbekkasin, skeand og grågæs.

Et større naturgenopretningsprojekt i Fugleværnsfondens område ved Stubbe Sø, har genskabt 2,5 hektar overdrev til glæde for bl.a. hedelærken. Fuglen har ikke tidligere været fast ynglefugl ved Stubbe Sø, men nu høres den smukke sang over området. Også et par rødryggede tornskader har takket for indsatsen og indtaget området. Nu yngler der hele tre par i reservatet.



Styrtdykker fra stor højde

Er man heldig, kan man både forår og efterår opleve fiskeørnen styrtdykke mod vandfladen fra 20-30 meters højde i håb om en friskfanget fisk fra Stubbe Sø.

Lider du af vorter?

Så er der måske en her på engen, som kan hjælpe dig! Her lever den store, kraftige løvgræshoppe, vortebideren, hvis karakteristiske sang kan høres på varme og solrige sommerdage. Navnet vortebider stammer muligvis fra Sverige, hvor bønderne brugte græshopperne, når de skulle fjerne deres vorter. Græshoppen har et utroligt kraftigt bid, og klemmer man dyret mod vorten, så kan det virkelig mærkes – den bider simpelthen hul!

Ligner en hveps

På engen lever den farvestrålende hvepseedderkop, som hører til blandt vores største og smukkeste edderkopper. Arten kom til Danmark sydfra i den varme sommer i 1992 og blev set for første gang på engen ved Stubbe Sø i 2004. Hvepseedderkopen lever primært af græshopper, og spindet er da også placeret i græshoppe-højde. Her på engen er det ofte enggræshoppen, som ender sine dage i edderkoppens spind, som let kan kendes på sit karakteristisk zigzag-mønster

Zigzag i skovbunden

Ved Stubbe Sø lever både snog og hugorm. Snogen kan kendes fra den giftige hugorm på sine tydelige to gule nakkepletter. Hugormene her ved Stubbe Sø er ofte brune med et karakteristisk zigzag-mønster ned langs ryggen, men sorte varianter kan også forekomme. Den voksne hugorm lever primært af mus, mens ungerne især tager små frøer, firben- og museunger. Her på de sydvendte skråninger ligger der ofte hugorm og sig.

Tidligt oppe

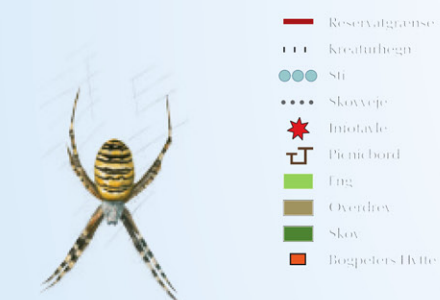
Rødstjertehannen starter allerede med at synge, længe før det bliver lyst, og er dermed en af de tidligste morgensangere. Sangen er nem at kende og starter altid med en høj lyd efterfulgt af en ens række dybe lyde: "sii-dy-dy-dy-dy". Derefter følger en kort kvidrende sang. Ofte ser man fuglen vibrere med sin rustroede hale – den røde stjert. Rødstjerten er en trækfugl og er kun ved Stubbe Sø fra sidst i april til midt i september.

Pingvindans på søen

Den toppede lappedykker har et meget specielt parringsspil, der består af en række forskellige positioner, bl.a. den såkaldte "pingvindans". Med plantedele i næbbet svømmer de to fugle mod hinanden, rejser sig brat i vandet ved at padle kraftigt med fødderne og opfører den ejendommelige dans. De to fugle ligner nu vraltende pingviner.

Gøgens urt

Her på engen vokser den sjældne orkide majgøgeurt. De smukke planter bærer deres navn med rette, for de blomstrer i maj, samtidig med at gøgen kukker! På latin hedder den i øvrigt "majalis", som kan oversættes med "fra maj måned". Planten er fredet, så pluk den ikke.



- Reservatgrænse
- Kreaturhegn
- Sti
- ... Skovvej
- ★ Intotale
- Picnicbord
- Eng
- Overdrev
- Skov
- Bog Peters Hytte

